



# Bestaanszekerheid

## Structurele oplossingen voor individuele bestaansproblematiek

### GROTE UITDAGINGEN RONDOM BESTAANSONZEKERHEID

De overheid staat voor grote uitdagingen op het gebied van bestaanszekerheid. Het is haar taak om inwoners toegang te bieden tot inkomen en basisbehoeften. Maar dit staat onder druk door onzekere inkomens die structureel te laag zijn, een beperkte beschikbaarheid van betaalbare woningen en drempels in de toegang tot zorg. Wij zien vier actuele trends waar overheid en haar partners voor aan de lat staan:

- 1 De interventiefuik van de overheid. Door de toename van complexiteit in de samenleving neemt de behoefte aan overheidsingrijpen toe. Maar door dezelfde complexiteit worden de kansen voor effectief ingrijpen steeds kleiner.
- 2 Valse verwachtingen van zelfredzaamheid en het verschil tussen wat de overheid verwacht en wat inwoners werkelijk aan kunnen. Mentale belasting en stress belemmeren de belasting van inwoners en vragen iets anders van professionals.
- 3 De kloof tussen leef- en systeemwereld. Overheidsdiensten worden vaak teveel gemanaged als standaardproducten, waardoor complexe problemen niet goed worden opgelost.
- 4 Structurele oplossingen voor zichtbare én onzichtbare doelgroepen, zoals langdurig werklozen en onzichtbare armen, blijven uit.

Er klinkt een grote roep om maatwerk en het verminderen van de regeldruk van professionals. Wij zien dat gemeenten, zorgaanbieders en uitvoeringsorganisaties steeds inventiever worden in de opzet van op maatwerk gerichte innovaties. Goede voorbeelden zijn Garage de Bedoeling van de Sociale Verzekeringsbank en de projecten van SchuldenlabNL. Wat vaak nog onvoldoende vorm krijgt is de verbinding tussen innovatieve projecten en het netwerk van bestaande zorg en ondersteuning en informele inwonerinitiatieven. Wij zien hierdoor veel onbenutte potentie die nog aangewend kan worden.

**IMPACT VERGROTEN DOOR INNOVATIE TE ORGANISEREN**

Pilots, proeven en experimenten zijn goede kansen voor verandering en innovatie. Helaas wringen deze vaak met de beperkte middelen en capaciteit voor de bestaande zorg en ondersteuning. Laatst hoorden wij een professional verzuchten: ‘Wanneer beginnen we aan de pilot reguliere dienstverlening?’. Het is een logisch gevolg van een gebrek aan verbinding tussen innovaties en de bestaande uitvoering. Pilots zorgen op casusniveau voor belangrijke doorbraken in mensenlevens, maar op het niveau van organisaties en systemen blijven belangrijke lessen ongeleerd. Door continu te werken aan de volgende drie stappen ontstaat verbinding tussen de innovatie en de uitvoering en wordt de maatschappelijke impact vergroot.



**1. Richten**

De eerste stap gaat over wat je met de innovatie wil bereiken. Wat is het maatschappelijke effect en hoe kan je dat goed organiseren? Welke integratie van andere thema’s en opgaven is mogelijk om de impact te vergroten? Formuleer bij voorkeur opgaven die raken aan meerdere thema’s, zodat je er vanuit verschillende perspectieven naar kan kijken, zoals energiearmoede. Richten gaat ook over het benoemen van kaders en uitgangspunten.

In de gemeente Zaanstad werken we aan een aanpak van energiearmoede. Een opgave op het snijvlak van het fysieke en sociale domein. Met een gerichte doelstelling voor het verduurzamen van woningen in specifieke buurten gaan we aan de slag door initiatieven en partners aan elkaar te verbinden. We geven prioriteit aan de initiatieven die het meeste effect hebben voor de kwetsbare doelgroep.

**2. Inrichten**

Bij de inrichting bepaal je hoe je werkt aan het gewenste maatschappelijke effect. Waar werk je concreet naartoe? Wat is de rolverdeling en hoeveel tijd en geld mag het kosten? Hoe achterhaal je op welk moment iets wel of niet werkt? In deze stap richt je samen met stakeholders de besluitvorming in over de op- en afschaling van de innovatie en de implementatie in de bestaande uitvoering.

De uitvoeringsorganisatie Werk en Inkomen Lekstroom wil inwoners gericht verder helpen door professionals zoveel mogelijk ruimte en verantwoordelijkheid te bieden. Wij dragen ons steentje bij door het sturingsconcept van de organisatie in te richten. We zorgen voor de juiste randvoorwaarden waarbinnen de teams de meeste impact kunnen realiseren.

**3. Verrichten**

Ga aan de slag met een lerende aanpak waarin betrokkenen regelmatig evalueren en waar nodig de aanpak en organisatie bijstellen. Waar loop je in de praktijk tegenaan en wat zegt dit over de regels, procedures en werkwijze van de bredere organisatie en het netwerk? Maak zoveel mogelijk gebruik van bestaande beslissen overlegorganen om de uitkomsten te borgen. Kies waar je mee stopt, wat je blijft of nog gaat uitproberen en welke inzichten belangrijk zijn voor het bredere netwerk. Zet je inzichten niet alleen op papier, maar pas ze ook direct toe in de praktijk.

Project 010 is een succesvolle pilot van de gemeente Rotterdam waarbij dak- en thuisloze jongeren op een innovatieve wijze worden geholpen richting meer bestaanszekerheid. Wij helpen bij de implementatie van de pilot door een structurele projectorganisatie neer te zetten met een passende rol voor alle partners. Een lerende aanpak staat centraal: samen innoveren en problemen in de uitvoering structureel aanpakken.

**WAT WIJ DOEN**

Wij verbinden uitvoerders, beleidmakers, burgers, bestuurders, individuen en organisaties aan gezamenlijke ambities om de bestaanszekerheid te vergroten. Wij helpen bij het vinden van structurele oplossingen door:

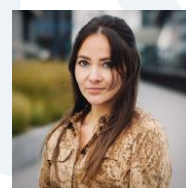
- De ontwikkeling van jullie eigen toekomstverhaal over de toepassing van innovatie bij bestaansproblematiek in verbinding met grote opgaven op andere domeinen.
- Overheden te helpen om wetwijzigingen, zoals op het gebied van vroegsignalering en beschermd wonen, aan te grijpen als kans voor oplossingen rondom bestaansproblematiek.
- Bij te dragen met ‘de voeten in de klei’ via interim management, programma- en projectleiding.
- Te helpen bij de organisatie van sturing op innovatie. Van bestuur tot beleid en uitvoering gericht inzetten op initiatieven die zichtbaar effect opleveren.
- Het opstarten en begeleiden van netwerksamenwerking tussen inwonersinitiatieven, maatschappelijke organisaties en overheden.

*“Teams, organisaties en netwerken beter helpen presteren door innovatie te koppelen aan de bestaande uitvoering.”*

De betrokken adviseurs:



Geert Lonterman



Romy Verstraeten